

360°

ELUMATEC AG'NİN DERGİSİ | BASKI 10 | 1-2020



ANA PARÇA | BELÇİKALI PAZAR LİDERİ RENSON, GELECEĞİN FABRİKASINI SBZ 628 ÜRÜNÜMÜZ ETRAFINDA İNŞAA EDİYOR.

EDİTÖRDEN



Frank R. Keller
Elumatec AG Yönetim Kurulu Başkanı

Sayın Müşteri, İş Ortakları ve elumatec Grubunun Dostları

Müşterilerimizin çok iyi pazar konumları elde ettikleri inovasyon gücü bizde yine hayranlık uyandırdı. Bu arada elumatec olarak bu başarıya önemli ölçüde katkıda bulunmaktan dolayı özellikle mutluluk duyuyoruz. Buna dair özel bir örneği kapak konumuzda bulabilirsiniz: Belçikalı aile şirketi Renson, profil işleme merkezimiz SBZ 628'den yeni, yol gösteren üretim için ana parça olarak yararlanmaktadır.

Otomatik işleme ve daha verimli işletim süreçleri için elusoft çözümlerimizin bu başarıda önemi bir payı bulunmaktadır. Bu baskıda yazılım birimimize yer vereceğiz ve uygulama alanından başka bir örnek sunacağız: Frittlingen'deki metal işleme tesisi PFEIFFER'de üç adet profil işleme merkezi SBZ 151 üst düzey esneklik sağlıyor. Bununla ilgili olarak elumatec takımlarının gelişimine ve Fensterbau Frontale 2020'ye yönelik genel bir bilgi vereceğiz.

Dergimiz ayrıca Voilap Grubu'na olan aidiyetimizi vurguladığımız yenilenmiş tasarımıyla sizleri karşılamakta olup, elumatec'te hareketliliğin yoğun olduğunu sizler de görebilirsiniz. Bununla ilgili olarak redaksiyonun benimle gerçekleştirdiği mülâkattan daha fazla bilgi alabilirsiniz. Mülâkatla ve bu baskıyla size iyi eğlenceler dileriz

Frank Keller

04 KAPAK KONUSU

Geleceğin fabrikası
Profil işleme merkezi SBZ 628, Belçikalı lider şirket Renson'un yeni üretiminin ana parçasıdır.

13 PAZARLAR

Dünyanın çevresinde bir kere
2019'daki önemli fuar etkinliklerimiz; Fransa, Çin, Dubai, Kanada ve ABD'deki fuar katılımlarımızı kapsamaktadır.

18 PERDE ARKASINDA

Kurucu ruhu, geleceğin nabızı
Elumatec'in kardeş kuruluşu elusoft, makine bilgi birikimini dijital dünyanın imkânlarıyla birleştiriyor.

08 MÜLÂKAT

«1 numarayı ve öyle de kalacağız»
Yeni Yönetim Kurulu Başkanı Frank R. Keller mülâkatta ilk ara bilançoyu çıkarıyor.

14 FUARLAR

XXL'de fuar katılımı
SBZ 628 XXL, 2020'de Fensterbau Frontale'deki fuar yıldızlarından biri olacak – tüm etkinlikleri tanıtıyoruz.

20 KÜNYE

10 BAŞARI HİKAYELERİ

Esnek üretimin üçlüsü
Suebyalı PFEIFFER Metalltechnologie şirketinde halihazırda üç adet SBZ 151 kullanılmaktadır.

16 İPUÇLARI VE PÜF NOKTALARI

Testere dışından hissediliyor
Uygun takım, enerjiden ve zamandan tasarruf sağlar: Bir prototipin nasıl ortaya çıktığına bakıyoruz.

İÇİNDEKİLER



50.000 metrekaarelik üretim alanı

İnovasyon ve üretim arasında boşluk doldurma: Yüksek kaliteli teras kapatma sistemleri alanında pazarın öncüsü olan Belçikalı Renson şirketi yeni bir fabrikayla geleceğe adım atıyor. Üretimin ana parçası ise, profil işleme merkezimiz SBZ 628'dir. ▶ S. 4-7





GELECEĞİN FABRİKASI

Elumatec profil işleme merkezi SBZ 628 XL,
Renson'un yeni üretim parkurunun ana parçasıdır.

Teras kapatma sistemleri, araba garajları, dış cephe veya bahçe ekipmanları konusunda Belçikalı aile şirketi Renson hiçbir rakibinden korkmuyor. Bunun bu şekilde devam ettirilebilmesi için şirketin merkezine on kilometre uzaklıkta tamamen yeni bir üretim tesisi planlanıyor. Tabi bu hususta, profil işleme merkezi SBZ 628 XL belirleyici bir role sahip. Renson'da yeni fabrikanın dijitalleşmesinden sorumlu olan Pierre Balcaen: «Elumatec sayesinde inovasyon ve üretim arasındaki boşluğu kapatıyoruz.»

2020'nin Eylül ayında geleceğin fabrikasının, E 17 otoyolu boyunca yer alan Kruisem'de, 'De Prijkels' sanayi bölgesinde işleme girmesi planlanıyor. Burası, Belçika eyaleti Batı Flandern'de yer alan Renson'un Waregem'deki merkezi gibidir. Waregem, her yıl «Koerse Waregem» engelli koşularının düzenlendiği hipodromuyla bölge dışında da tanınmaktadır. Yeni Outdoor Experience Center'in – geleceğin fabrikası – inşasında tüm engellerin aşılmasından Pierre Balcaen sorumludur. Toplam 50.000 metrekaresel üretim alanına sahip olan yeşil alan üzerinde üç katlı bir yapı planlanmıştır.

Ancak hepsi bundan ibaret değildir. Yeni bir BT altyapısı ve yeni makineler genel projeye dahildir. Pierre Balcaen harekete geçme zorunluluğunu şöyle anlatıyor: «Ürünler söz konusu olduğunda Renson oldukça inovatif bir şirkettir. Pazarı sunma süremizi daha da azaltmak için üretimde eksiklikleri gidermeye ihtiyacımız var.» Bu nedenle Renson, SAP Mii (+ PCo) platformunda kendi oluşturduğu kullanıcı tanımlı MES (Manufacturing Execution System) ile modern SAP iletişim mimarisi SAP S/4HANA, SAP EWM'ye geçiş yapıyor. Pierre Balcaen: «Makineler yeni proseslere entegre edilebilir olmalıdır», «Bunun anlamı; makineler, üretime otomasyon, iletişim ve şeffaflık getirmelidir.»

Verimli profil işleme için üç adet SBZ 628

Renson ekibi yeni üretim için makineleri ararken elumatec'te buldu. Verimli profil işleme için üç adet aynı SBZ 628, 2023'e kadar Waregem'e getirilecek. İlk SBZ şimdiden kullanım yerinde, Renson'un merkezindedir. Bir hafta içerisinde kurulumu tamamlanmış olup, şu an kullanıma hazır hale getirilmektedir. Renson neden elumatec makinesinde karar kıldı? Halihazırdaki üretime baktığımızda bunu görebiliriz: Renson klasik testerelemler ve frezelerle çalışmaktadır. Üretim için bu arada birden çok adım gereklidir. Önce testereyle kesilir, ardından iş parçası frezeyle gelir, sonra boyama sisteminde işleme devam edilir. Pierre Balcaen: «Bu işlem zahmetlidir, bu nedenle yeni fabrikada profil gruplarına göre çalışılır. SBZ 628'yi bir kere yapılandırabiliriz ve hemen ardından bu türden dört ila altısını bir kerede işleyebiliriz, belirleyici faktör buydu.»

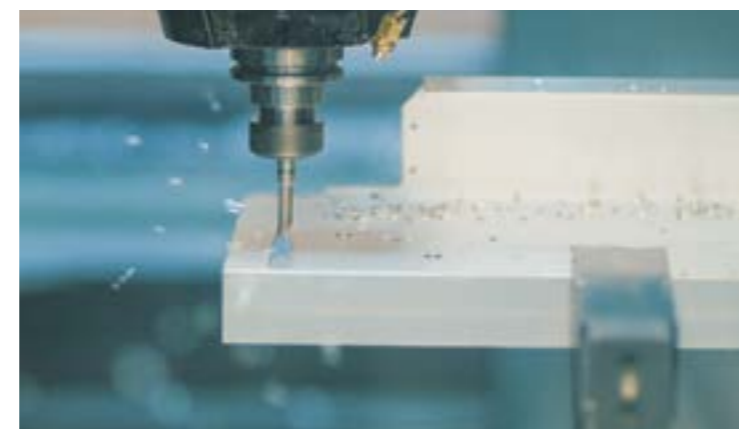
Renson bireysel olarak üretim yapmaktadır, daha da önemlisi, makineleri mümkün olduğunca ara vermeden çalıştırmaktadır. SBZ 628, elusoft'un eluCad yazılımı üzerinden Renson'un SAP altyapısına bağlıdır. Ayrıca makine verilerinin görüntülenmesine ve analizine yönelik yeni yazılımpaketi eluCloud da kullanılmaktadır.

Waregem'de Renson firmasının merkezi: Geleneksel şirket 220 milyon Euro'nun üzerinde yıllık ciro elde ediyor.



Renson firması hakkında daha fazla bilgi için:
► www.renson-outdoor.com





Renson iç ve dış mekanda huzur iklimi için yol gösteren konseptleri yerinde göstermektedir ve ayrıca gelecekte yeni Outdoor Experience Center'da gösterecektir. Hedef, diğer sunucularla iş birliği içerisinde müşterilere kişiye özel bir genel paket sunmaktır.

Stefan Huster: «Hedef, verileri gerçek zamanlı olarak kaydetmek ve bir Real Time API üzerinden sisteme aktarmaktır.» Elusoft yazılım geliştirme müdürü, SBZ 628'in özel gereksinimlere göre yapılandırılması konusunda Renson ekibine yardımcı olmaktadır. Bu destek, ara birimlerin analiziyle başlar ve işletim esnasında tam otomatik parça işlemeyle sona erer. Bu arada eluCloud, makine durumu ve aşınma gibi önemli parametreleri analiz eder. «Bir siparişi işlemek için SBZ 628 ne kadar zamana ihtiyaç duyar?» sorusunun cevabını eluCloud verir. Ayrıca yazılım, durum analizleriyle üretimi daha iyi hale getirme potansiyellerini kullanır.

EluCad ve eluCloud ile dijitalleşme

Bu işlem yeni fabrikada büyük ölçüde otomatik olarak gerçekleşecek. Pierre Balcaen: «Tüm sistemler münferit parça halinde imal edildiğinden Renson için teknoloji öncüsü SBZ 628'in kullanımı son derece önemlidir.» Böyle bir durum, döndürülebilir lamellere sahip teras kapatma sistemi olan Camargue'de müşterilerin seçim yapabileceği 300'ü aşkın opsiyonda söz konusudur. Konfigürasyonuna bağlı olarak gelecekte 3 boyutlu bir model oluşturulacaktır. Müşteri siparişi onayladığında, münferit parçalara ait 3 boyutlu veriler üretime gönderilir. Bu veriler eluCad üzerinden tam otomatik bir işleme imkânı sunar. Özellikle malzeme maliyetlerini belirleyen ve satış sürecini yönlendiren eluCloud imkânları ve SAP ortamı bir araya getirildiğinde, geleceğin ağ bağlantılı ve büyük ölçüde otomatize fabrikasına ait resim çok daha belirginleşir.

SBZ 628 merceği altında: Profil işleme merkezi birden çok işlem adımını gerçekleştirmektedir ve bu sayede yeni Outdoor Experience Center'ın yeni ögesi durumundadır (aşağıdaki resim).

Mülâkâtı gerçekleştirdiğimiz tarihte Renson ekibi henüz öğrenme aşamasındaydı ve SBZ 628 üzerinde yeni profilleri test ediyordu. Pierre Balcaen, 2020'nin Haziran ayında yeni binada ikinci numunenin yerleştirileceğini, «birinci makinenin tam bir kopyası» olduğunu ifade ediyor. Bu, her iki makine de tamamen aynı konfigürasyonla çalıştırıldığı için sorunsuz bir taşınma garanti eder. 2020'nin Eylül ayında yeni üretimin başlangıcı yapılacak olsa da Renson için elumatec ile iş birliği hiçbir şekilde sona ermeyecektir. Pierre Balcaen: «Uzun vadeli bir ortaklık hedefliyoruz.» Makinelerin ağ bağlantısı, Nesnelerin İnterneti ve Endüstri 4.0 açısından da yeni imkânlar sunacaktır. Pierre Balcaen bu yüzden emin: «Elumatec ile birlikte geleceğe doğru ilerliyoruz.» ■

«Elumatec ile birlikte geleceğe doğru ilerliyoruz.»

SAĞLIKLI MEKANLAR HAZIRLAMA

Dış cepheye entegre güneş koruması, akıllı havalandırmalar, akıllı yaşam: Belçikalı aile şirketi Renson, havalandırma, güneş koruması ve «dış mekanda yaşam» faaliyet alanlarında kişiye özel çözümleriyle «sağlıklı mekanlar hazırlama» hedefini 80'den fazla ülkede uygulamaya geçiren global bir trendin belirleyicisi haline geldi. 1909 yılında kurulan şirket, üst düzey tasarım ve inovasyonu temsil ediyor. Çalışanların yüzde 10'u araştırma ve geliştirme alanında istihdam ediliyor.

Toplam 1.200 çalışanı istihdam eden ve hızlı büyüme kaydeden Renson Grubu, ürünleriyle iç mekan havasından ve sıcaklığından dış mekanda yaşama kadar sağlıklı ve yüksek yaşam konforu sunuyor. Renson'un ürün portföyü havalandırma sistemlerini, tekstil güneş korumasını ve alüminyum güneşlikleri, teras kapatma sistemlerini, araba garajlarını, dış cephe veya bahçe elemanlarını kapsamaktadır.

«BİR NUMARAYIZ VE ÖYLE DE KALACAĞIZ»

Elumatec AG Yönetim Kurulu Başkanı Frank R. Keller ile röportaj

Frank R. Keller, 2019'un Haziran ayından beri elumatec AG firmasının yönetim kurulundadır. Müdür, 360° röportajında ürünlere, proseslere ve projelere dair ilk ara bilançoğu ortaya koymaktadır. Eğitimli teknik ressam ve üniversite mezunu elektrik teknisyeni, yurt içinde ve yurt dışında çeşitli üst düzey yönetim fonksiyonlarında üst düzey uzmanlık kazanmıştır. Elumatec'te kalıcı iyileştirmeler yapmayı amaçlamaktadır. Bu sırada daima ileriye doğru bakmaktadır: «İddiamız, günümüzde ve gelecekte pazarın bir numarası olmaktır.»



Bay Keller, açılış konuşmanızda elumatec'i önünde büyük bir gelecek gördüğünüz güçlü bir marka olarak tanımladınız. Bu geleceği güvence altına almak için stratejiniz nedir?

Elumatec gerçekten de pazarda benzersiz bir konuma ulaştı. Müşterilerimizde geçmişimize dayanan ve kişisel ilişkilerimizden kaynaklanan yüksek güvenin neticesini görüyoruz. Müşterilerimizle görüşmelerimizden daima kendilerini ürünlerimizle özdeşleştirdiklerini ve ürünle-

rimizle duygusal bir bağ kurduklarını saptıyorum. Onlar bizim partnerlerimizdir. Elumatec'i tekrar gelecek için dinamik hale getirmek istiyorsak bundan yararlanmalıyız.

Gelecek için dinamik derken, bundan kapsamlı programlar mı anlaşılmalı?

Evet ve bu programlar bizde esasen kesintisiz bir prodestir. Ancak bu sefer gerçekten konu önemlidir. Bu

konu, önümüzdeki yıllarda elumatec'in tüm alanlarda daha güçlü olmasını sağlayacaktır. Ürünlerde, dahili süreçlerde ve dünya çapında dış algıda, ilk olarak üretimimize bir fitness programı dahil ettik. İş akışlarını azaltacak ve hızlandıracağız. 2020'nin sonuna kadar verimlilik ve kalite konularında büyük bir atılım gerçekleştireceğiz. Buna paralel olarak inovasyonlarda liderliğimizi sürdürebilmek için tabii ki ürünlerimiz ve hatta tüm segmentler üzerinde çalışma yapacağız. Ayrıca önümüzde yol gösterici bir yazılım projesi durmaktadır: Voilap Grubu, faaliyet süreçlerimizi en iyi şekilde destekleyeceğimiz bir sistem olan SAP HANA'yı uygulamaya alacak. Elumatec'te 2020'de uygulamaya alınacak. Genel olarak teknolojik gelişmeyi ve dijitalleşmeyi rakiplerimizden büyük ölçüde ayırmak için bir fırsat olarak görüyorum. Çok iyimserim: Şirketteki değişimi programlaştırarak başarılı olacağız.

«Kendimi ekip lideri olarak görüyorum.»

Buna gerçekten ihtiyaç var mıdır? Elumatec zaten birçok alanda pazarın lideridir.

Mesela 6 serisini ele aldığımızda tamamen ön planda olan makineler üretiyoruz. Bir bedeli olan yüksek kalite sunuyoruz. Bu bedel, genel paketimizi kapsamaktadır: Üst düzey ürünler, en iyi servis, hızlı yedek parça teslimatı ve yazılım sayesinde dijital katma değer. Bütün bunlar ancak müşterilerimize gerçek bir katma değer sunan iyileştirmelerle sürekli uyarlandığında kalıcı olur.

Apropos yazılımı. Elusoft geleceğin yazılımında hangi rolü oynuyor?

Belirleyici, özellikle elumatec'te yazılım geliştiricilerle uyum içerisinde. Elusoft ve eluCad yazılımı sayesinde dijital alanda çok iyi konum aldık. Yeni eluCloud müşterilere ilk günden itibaren, elumatec makinelerinin etkinliğini ölçme ve kumanda etme konusunda yardımcı oluyor.

EluCloud ürün grubu müşterilerine güçlü bir takım sunuyor. Müşteriler, siparişlerin üretimden hızlı bir şekilde geçmesini, hassas bir şekilde hesaplanabilir olmasını ve tarihlere uyulmasını istiyor. EluCloud, arzu edilen üretim akışından sapmaların hızlı bir şekilde görülmesini sağlar ve yapılandırılmış hata aramada ve hata analizinde yardımcı olur. Bu avantajı piyasaya daha fazla bildireceğiz.

Elumatec'in uluslararası konumunu nasıl görüyorsunuz?

Burada da geleceğe bakıyoruz. Elumatec ciro hacminin yüzde 80'ini yurtdışında üretiyor. Başarılı bir iş yönetiminin temel taşı bu şekilde konuluyor. Ayrıca işi genişletme planlarımız var: İspanya'da 2020'de yeni tasarım bir şube inşa edeceğiz. Bunun yanı sıra Meksika'da Voilap ile birlikte ortak bir servis alanı inşa ettiğimiz bir pilot projemiz var. Hedef, grup içerisinde ortak sinerji yakalamak. Çünkü bu sayede büyük bir verimlilik elde ediyoruz.

Yeni yönetim kurulu olarak elumatec'in sizinle güç kazanacağı görülüyor.

Kendimi ekip lideri olarak görüyorum. Görevim, her gün tutku ve fedakarlıkla elumatec'i ileriye taşıyan çalışanlarımız için en iyi çerçeve koşullarını hazırlamaktır. Kendi sorumluluğumuzu yerine getirmek, birlikte çalışmaktan mutluluk duymak ve bu sayede müşterilerimizi heyecanlandırmak için. Mesleki kariyerim boyunca çok seyahat ettim ve yurt dışında çok zaman geçirdim. Bu durum açık bir avantaj olarak görülebilir. Alman bakış açısını ve uluslararası bakış açısını tanıyorum ve bu sayede önemli fikirler sunabilirim.

Son olarak bir açıklama yapmak ister misiniz?

Kendimi elumatec'te çok mutlu hissettiğimi ve şirketi ileriye taşımaktan dolayı her gün mutluluk ve sevinç yaşadığımı vurgulamak isterim. Bazen şakayla karışık derim: «Bu benim buradaki ustalık eserim olacak.» Gerçi uzun zamandır uluslararası alanda başarılı bir şirketiz, ancak her zaman amacımız doğrultusunda yeni pazarlara ve teknolojilere odaklanıyoruz. Güçlü ortağımız Voilap Grubu'nun sayesinde bu büyük şansın farkına varabiliyoruz, bu ise müşterilerimiz ve çalışanlarımız için önemli bir katkı getirmektedir. Daima bir numara olduk ve şimdi de bir numarayız. Bu bizim iddiamızdır ve öyle de kalacaktır. Müşterilerimiz de aynı şekilde bunu görüyor. Elumatec, sektörün ölçüğü. Bunun yanımdayım ve mesaimi tüm gücümle bunun için sarf ediyorum. ■



SBZ 151: ESNEK ÜRETİMİN ÜÇLÜSÜ

Suebyalı PFEIFFER şirketinde halihazırda üç adet SBZ 151 kullanımdadır.

Suebyalı orta ölçekli PFEIFFER Metalltechnologie, alüminyum profil işleme alanında teknoloji lideridir. Aile şirketi için rekabette üretkenlik, hata oranı ve teslimat süreleri belirleyici unsurlardır. İşletme bu nedenle parçaların üretimi için elumatec'in profil işleme merkezine (SBZ), otomatik testerelerine ve çift başlı testerelerine güveniyor. SBZ'nin özellikle PFEIFFER'in üretiminde nasıl daha fazla verimlilik sağlayabileceğine baktık.



Yüksek talep: PFEIFFER teknolojiye zirve konumunda olmaya önem veriyor.

Şirket: Frittlingen'deki aile şirketi

Frittlingen, Suebya Alplerinin eteğinde sakin bir 2.190-Seelen belediyesidir. PFEIFFER metal işleme firmasının merkezi burada Rottweil ve Tuttlingen'in arasındadır. PFEIFFER, 100'den fazla çalışanıyla Frittlingen'deki en büyük işverendir. Şirket 1977 yılında Gerhard Pfeiffer tarafından kurulmuş olup 2013'ten beri oğulları Reiner ve Robert Pfeiffer yaklaşık 8.000 m² büyüklüğündeki işletmeyi eşit haklara sahip ortak ve genel müdür olarak yönetmektedir.

Teknoloji liderliği ve yüksek miktarda seri üretim

PFEIFFER, teknoloji lideri olarak pazardaki iddiasını özellikle «PFEIFFER-Metall-Engineering» (PME) ile güçlendiriyor. PFEIFFER bunun altında malzeme kullanımının, malzeme seçiminin, ürün tasarımının ve orta ve yüksek miktarda seri üretimin optimizasyonunu anlamaktadır. PFEIFFER ayrıca yapı grupları ve bileşen üretimi sayesinde yüksek bir üretim derinliğine ulaşmıştır. Prototipten seri üretime kadar uygulanmaktadır.

PFEIFFER, özellikle talaşlı ve talaş kaldırmalı alüminyum işlemede ve kaynak ve yüzey tekniklerinde, lazer ve delme işlemede uzmanlığa sahiptir. Otomotiv teknolojisi, araç ve makine imalatı, elektrik ve enerji teknolojisi ve güneşten korunma teknolojisi şirketleri müşterileri arasında yer almaktadır.

Gereklilik: Hız ve esneklik

Suebyalı orta ölçekli şirket dünya düzeyinde kalite ve teknolojileri temsil eder. PFEIFFER de istisna değildir. Bu nedenle şirkette kullanılan makineler, örneğin sipariş durumuna yönelik en yüksek talepleri karşılamakta. Robert Pfeiffer: «Kapasite artışlarına her zaman cevap verebilmek bizim için son derece önemlidir.» Büyük siparişler de kısa sürede ve tamamen müşterilerin taleplerine göre ve bazen de aynı anda birkaçının yerine getirilmesi gerekir.

Üretimde ayrıca hızlı donanım değişikliği yapılabilen makineler talep edilmektedir. Ancak bu şekilde farklı çalışma adımları yönetilebilir. Bu esneklik, seri üretim için optimizasyonun odak noktasında olduğu PME'nin temel yetkinliği için de büyük öneme sahiptir.

Robert Pfeiffer: «Müşterilere her küçük ya da büyük sorun için en uygun çözümü sunduğumuz ve bunun için mükemmel hizmet sağladığımız için bize değer veriyorlar.» PFEIFFER az miktarlarda iş üretmek istemez. Çünkü genel müdüre göre küreselleşme çağında ancak orta ve yüksek miktarda seri üretim sayesinde şirket başarısı uzun vadede güvence altına alınabilir. Bunu koşulu, – çalışanların istihdamının ve bilgi birikiminin yanı sıra – inovasyon gücüdür ve halen de öyledir.

Rekabette iddialı olabilmek için şirket sürekli gelişim göstermelidir. Bu durum alüminyum işleme alanında teknik donanım için de geçerlidir. Pfeiffer gereklilikleri şu cümleyle özetliyor; «Burada prototipten seri üretime kadar tüm işlem adımlarını bir araya getiren ve bize büyük esneklik imkânı sağlayan makinelere ihtiyacımız var.»

Kullanımda: SBZ 151 – Çok yönlü ve yerden tasarruflu üst düzey bir model

PFEIFFER'de aynı anda SBZ 151 tipi üç profil işleme merkezi kullanılmaktadır. Robert Pfeiffer: «5 eksenli merkez bünyemizdeki çok farklı işlem adımlarını yerine getiriyor.» Alüminyum profillerin esnek ve verimli bir şekilde işlenmesi için PFEIFFER'de vazgeçilmez olan koşullar böylece yerine getiriliyor. SBZ 151 ile araç imalatı alanında zemin grubu parçaları işlenmektedir. Jaguar parçaları veya Daimler'in kardeş kuruluşu EvoBus yolcu otobüslerinde bagaj yeri havalandırma profilleri bunların arasındadır. Pfeiffer: «Üç adet aynı yapı tarzındaki makineyi kullanarak pazarın taleplerini her zaman karşılayabiliriz.»

İşlem adımına göre PFEIFFER'de SBZ 151 hızlı bir şekilde dönüştürülebilir. Sadece bir örnek: İşleme ünitesi, dinamik servo tahrikler kullanılması sayesinde dakikada 66 metreye kadar bir hızla konumlanabiliyor. Pfeiffer: «Otomatik takım değişimi sayesinde daha fazla üretkenlik sağlanıyor.» PFEIFFER, elusoft'un eluCad yazılımını kullanarak daha fazla verimlilik elde ediyor. Yazılım makinelerin programlanmasında mümkün olan en büyük esnekliği, kullanıcı açısından kolaylığı ve uygulama odaklı işlevselliği sağlar.

Daha iyi kalite, daha az kurulum alanı

Kaliteyi arttırmak için: Profil yüzeylerini korumak için frezeleme, delme, diş açma ve diş frezeleme, kертme ve kesme işlem adımları hareketsiz profil çubuğunda gerçekleştirilir. Pfeiffer için bir diğer önemli avantaj:

«Çok daha az kurulum alanına ihtiyacımız var. Yapısı sayesinde SBZ 151, işleme olanakları değişmezken diğer üreticilere ait eski makinelerimize göre yerden daha fazla tasarruf sağlıyor.»

«Her şey mükemmel bir şekilde birbirine girift: Ürünü müz makineye ve makine ürüne uyuyor», ifadesiyle Robert Pfeiffer mutluluğunu dile getiriyor. Genel müdür, SBZ 151'deki aynı avantajları elumatec'in otomatik testereleri SA ve SAS'de görüyor: Esneklik ve hızlı donanım değişikliği belirleyicidir. Bununla birlikte, Frittlinger şirketinin uygun makineleri ararken elumatec'te karar kılmasının teknolojik nedeni daha azdır. «Diğer şirketlerle ve tedarikçilerle iş birliğinde bizim için mekânsal yakınlık çok önemlidir, adeta felsefemizin bir parçasıdır», cümlesiyle Pfeiffer seçimini ifade ediyor. Ayrıca şirket elumatec'i zaten biliyordu. Şu demektir ki: Makinelerin kalitesi PFEIFFER'e kadar dilden dile dolaşmıştır.

Net ve açık iş birliği

Kalitenin yanı sıra PFEIFFER için servis de önemli bir rol oynamaktadır. Günlük işletimde bekleme süreleri minimuma indirgenmelidir. Bunun için makine kullanılabilirliği en yüksek önceliğe sahiptir. «Elumatec bize uzaktan bakımla mevcut makinelerde her zaman destek sağlıyor» cümlesiyle genel müdür övgüde bulunuyor. «Bizi hiçbir zaman sorunlarımızla yalnız bırakmadılar. Makine ile birlikte adeta üretkenlik de birlikte gönderiliyor. Yani makine, yazılım ve birinci sınıf servisten oluşan tutarlı bir genel konsept.»

Elusoft'un eluCad yazılımı ile ilgili tüm bilgileri burada bulabilirsiniz: www.elusoft.de



«İnovasyon bizim için merkezi öneme sahiptir.»

DÜNYA ÇAPINDA

2019'da Fransa, Çin, Dubai, Kanada ve ABD'de fuar etkinlikleri

2019'da katılım gösterdik – hatta dünyanın her yerinde. Uluslararası ticari fuarlarda pencere, kapı, dış cephe ve alüminyum imalatı alanındaki ihtiyaçlara tam uygun çözümlerimiz odak noktasındaydı. Ayrıca mevcut ve yeni müşterilerle iletişim de. Uluslararası ziyaretçiler Paris, Atlanta, Toronto, Şangay ve Dubai'deki fuar katılımlarımızda bireysel danışmanlık görüşmelerimizden yararlandılar.



PFEIFFER'de makine parkuru: elumatec verimliliği sağlıyor.

«Üretkenliğimizi yüzde 30 arttırdık.»

Robert Pfeiffer'in ifadesine göre elumatec ile yaklaşık sekiz yıldır süregelen iş birliği kesinlikle kendisini kanıtlamıştır: «Hem iç hizmet birimi tarafından sağlanan destek hem de satış çalışanı tarafından sağlanan kişisel destek net ve açık bir iş birliği özelliğiyle öne çıkmaktadır.»

PFEIFFER ile elumatec'in iş birliği, teknolojik bilgi ve açık iletişimin nasıl kalıcı bir gerçek katma değer yaratığına dair bir örnektir. Robert Pfeiffer: «Üretkenliğimizi tam yüzde 30 arttırabildik. Hata oranı yüzde 10 - 15 arası azaltılabildi ve teslimat süreleri de büyük ölçüde kısaltılabildi.» Bu verimlilik kârları bakımından teknoloji lideri pazardaki güçlü konumunu gelecekte de korumak için en iyi koşullara sahiptir. ■

Batimat: Kazançlı müşteri görüşmeleri

Paris'teki fuar alanındaki standımız güçlü makineler ve etkili müşteri görüşmeleri için yeterli alan sundu. Profil işleme merkezi SBZ 122 son derece büyük bir ilgi çekti ve uluslararası uzmanların ilgisini çekti.

GlassBuild: Atlanta'da katılım göstermek!

Kapılar, camlar, pencereler ve işlenmesi GlassBuild'de odak noktasındaydı. Burada yeni müşteriler kazanma fırsatı bulduk. Büyük bir başarı ile! Standımızdaki ziyaretçilerin yüzde 25'i elumatec'in potansiyel yeni müşterileriydi.

CMTS: Güçlü makineler, güçlü ilişkiler

Müşteri ilişkilerini güçlendirme ve özellikle küçük ölçekli işletmelere kapsamlı danışmanlık hizmeti sunma adına Toronto'daki fuar verimli geçti. Bu arada kompakt profil işleme merkezlerimiz odak noktasındaydı.

FENESTRATION BAU Çin: Şangay'daki ağırlar

Yaklaşık 150 yeni ve mevcut müşteri standımızda güçlü makinelerimiz hakkında bilgi aldı. Özellikle profil işleme merkezi SBZ 630 büyük ilgi çekti.

TechDays: Canlı ön tanıtımlar ve yazılım etkinlikleri

South Bend'deki yan kuruluşumuzda gerçekleşen servis toplantısı oldukça başarılıydı: EluCad yazılımımız gibi inovatif çözümler hakkında bilgi almak için yaklaşık 100 şirketten 150 ziyaretçi seyahat etti.

Windows Doors & Facades: 6.300'ün üzerinde ziyaretçi

Dubai'deki fuarda inşaat tekniği konusuna yönelik ürünler keşfedilmeyi bekliyordu. Çok sayıda taleple, satışla ve siparişle başarılı bir fuar katılımı. ■



Geniş ürün yelpazesi uluslararası uzmanların ilgisini fuar standlarımıza çekti.



PFEIFFER Metalltechnologie hakkında daha fazlası: www.pfeiffer-metalltechnologie.de

FUAR KATILIMI-XXL BOYUTUNDA

Fensterbau Frontale 2020: Makine devleri ve eluCloud

18-21 Mart 2020 tarihleri arasında Nürnberg'de kapı pencere ve dış cephe inşaat sektöründen 800 şirket, en yeni fikir ve yenilikleri sunacaklar. Bizler de üç fuar devi, diğer ürün özelliklerimiz ve eluCloud yazılım ile orada olacağız.

Dünyanın en büyük sektörel fuarı, en büyük çift başlı testereler, değerli çözümler: Nürnberg'deki Fensterbau Frontale 2020'de müşterilerimizin üretim tekniğine yönelik her talebine veya işletme büyüklüğüne uygun tasarlanmış, verimli, konforlu ve sürdürülebilir çalışma imkânı sunan bireysel olarak uyarlanabilir ürünleri tanıtaçağız. Ziyaretçiler elumatec standında sekiz makineyi mercek altına alma imkânı bulacak. Bunun yanı sıra makine verilerini kaydeden ve analiz eden, bu sayede işletim süreçlerinin fark edilir şekilde iyileştirilebildiği eluCloud yazılım çözümünü tanıtaçağız.

Üç fuar devimize genel bakış:



SBZ 141

Profil İşleme Merkezi SBZ 141: Dört eksen alüminyum ve ince duvarlı çelik profillerin ekonomik ve rasyonel şekilde işlenmesini sağlar. Kısa takım değiştirme süreleri, optimum işlem döngüleri ve çeşitli işleme uzunlukları SBZ 141'in karakterize edici özelliğidir. Özel etkinlikler: Otonom piston taşıma sistemi ve stabil, ergonomik makine yatağı iyileştirilmiş yerleştirme pozisyonu çalışma sırasında daha fazla konfor sağlar. Kaydırılmış 0 kenar sayesinde profiller daha kolay yerleştirilebilir.

DG 142 XL

Fensterbau Frontale'de sürpriz ziyaretçi: çift başlı testeremiz DG 142 XL. Büyük DG 142 sürümü teknik ve görsel yeniliklerle geliyor. Yeni tasarımda kullanıcı dostu makine dik katleri üzerine çekiyor, büyük kesim alanı sayesinde uygulamada tatmin ediyor. DG 142 XL güncel güvenlik teknolojisiyle donatılmıştır ve etiket yazıcısı, dijital gösterge, makaralı konveyör ve yazılım genişletmeleri gibi diğer aksesuarlar opsiyonel olarak temin edilebilmektedir. PVC alanında tercih edilen çift başlı testere 90° ve 45°'lik kesimli yüksek hacimli işler için son derece uyumludur.

SBZ 628 XXL

Profil işleme merkezi SBZ 628 XXL: Doğrusal servo tahriki, tam otomatik kalan parça işlemeyle ve frezeleme ve delik delme için sekiz adede kadar miliyle 628 serisinin en büyük modeli üst düzey esneklik sağlar. Çok çeşitli alüminyum profiller makineyle tam otomatik, güvenli ve hızlı bir şekilde işlenir ve kesilir. Çevrilebilir tutucular ve hareketli mingeneler gibi inovasyonlar çalışmalarını kolaylaştırır ve daha fazla verimlilik sağlar.

Büyük ve güçlü: Fuardaki diğer makineler

- Profil işleme merkezi SBZ 151 Edition 90: En büyük 5 eksenli model özellikle Louvre Abu Dabi'nin kubbesinin inşasında kendisini kanıtladı. Modüler yapısı farklı makine uzunlukları sunma imkanı buldu. Bunun elumatec müşterileri için anlamı: Mevcut makine uzunluklarına en uygun şekilde kademelendirilen kafes sayesinde elumatec – rakipleriyle karşılaştırıldığında da – en üst esnekliği sağlar.
- SBZ 609 takip merkezi: İç tutucular ve kaldırma fonksiyonu gibi güçlü özellikler en büyük PVC profil takip merkezimizi takviye vidalama uzmanı haline getirir.
- Profil işleme merkezi SBZ 122/75: German Design Award ödülünün kazananı olan 122 serisinin en büyük modelinde işlem adımları son derece hızlı ve hassas bir şekilde işlenir. Ayrıca esnek 5 eksenli makinede önceki yapı serilerine kıyasla yüzde 30 daha fazla enerjiden tasarruf edilmektedir.
- Profil işleme merkezi SBZ 122/70 Plus: Özellikle küçük metal imalat endüstrisi ve çift vardiyalı çalışan tedarikçiler için uygun olan pencere ve kapı imalatı için güçlü çok yönlü makine. Dinamik, enerji verimli ve akıllı kontrol tekniği güçlü torka sahip freze motorlu makinenin karakteristik özellikleridir. Burada en düşük enerji tüketiminde en yüksek performans beklenebilir.
- Çift başlı testere DG 244: Serbest erişilebilir destek masaları ve büyük bir testere bıçağı çapı bu verimli makineyi çok yönlü bir makineye dönüştürür. Yüksek ve geniş profillerin kesilmesi ek parça olmadan mümkündür.

Daha fazla yazılım, daha fazla servis, daha fazla konfor

İnovatif yazılım çözümleri maliyetleri düşürür, kullanıma hazır olma durumunu garanti altına alır ve esneklik sağlar. Elumatec tarafından elusoft ile iş birliği içerisinde geliştirilen eluCloud makine ve üretim verilerini gerçek zamanlı olarak kullanıcının kullanımına sunar. Bu arada kullanıcı dostu olması işletimde optimizasyon imkanlarıyla birlikte aynı şekilde ön planda yer almaktadır. Fuarda profil işleme merkezlerinin programlanmasını kolaylaştıran dijital otomasyon proseslerine, eluCloud ürün gruplarının modüllerine ve eluCad yazılımına yönelik genel bir bilgi vereceğiz.

Müşteri yakınlığı ve kapsamlı danışmanlık Fensterbau Frontale'de aynı şekilde odak noktasındaydı. Satış sonrası destek ekibimiz de Nürnberg'de bizimle birlikte sahada olacaktır. ■

**FENSTERBAU
FRONTALE**

Fensterbau Frontale hakkında daha fazla bilgi için:
► www.frontale.de

TESTERE DİŞİNDEN HİSSEDİLİYOR

Elumatec makineleri için ölçüye uygun takımlar (Bölüm 1)

Taş devrindeki atalarımız zahmetli el işçiliğiyle ilk taş baltayı ürettiğinden beri biliyoruz ki: Uygun takım sadece daha iyi sonuç vermekle kalmaz, aynı zamanda güçten ve zamandan da tasarruf sağlar. Bu durum yüksek teknoloji ve Endüstri 4.0 çağında da geçerli.

Testere bıçağı üreticisine ziyaret

Elumatec için takım geliştirme faaliyetinin arka planına göz atıyoruz: Bu, mutlaka Mühler-Lomersheim'daki yerinde gerçekleşmez. Örnek testere bıçakları: Yeni bir elumatec testere makinesinin prototipi için en iyi bıçağı geliştirme adına bu bıçak, testere bıçağı üreticisinde sergilenir. Burada test testere bıçakları saatlerce alüminyum profilleri keser. Çok sayıda değişken test edilir: İşlenecek hamur alaşımları için kaç adet diş en uygundur? Hangi geometrik şekil en hızlı ilerlemeyi ve en iyi talaş atımını sağlar?

Test edenlerin dikkatli gözlerinden hiç bir ayrıntı kaçmaz: İşlem adımı ne kadar hızlı tamamlandı? Sonradan elden geçirilmesi gerekir mi? Hangi testere bıçakları kendini kanıtladı ve hangileri malzemede diş kapırdı?

Her elumatec hattı için mükemmel takım

Elumatec'te teknik pazarlama müdürü olan Michael Dehm, «Her makine, iş parçasıyla doğrudan temas halinde olan takım kadar iyidir» şeklinde beyanda bulundu. «Dünya pazarının lideri olarak müşteriler haklı olarak kalite ve güvenilirlik konusunda bize yüksek talepler sunuyorlar. Bu sebeple makinelerimiz için mükemmel uyarlanmış takımlar sunmaya önceden karar verdik.»

olarak kalite ve güvenilirlik konusunda bize yüksek talepler sunuyorlar. Bu sebeple makinelerimiz için mükemmel uyarlanmış takımlar sunmaya önceden karar verdik.»

«Elumatec, geniş kapsamlı sorunsuz pakette tam olarak uyarlanmış takım çözümleri sunar.»

Tüm elumatec takım yelpazesini burada bulabilirsiniz:
► www.elumatec.com/en/catalogs

Testere bıçağının geliştirilmesi, Rutger Stuber'in açıkladığı üzere buna sadece bir örnek: «Testere bıçaklarında yapılan testler, diş sayısının 110'dan 120'ye çıkarılmasıyla kesim sonucunun önemli ölçüde iyileştiğini göstermiştir.» Uygulama tekniği çalışanları şunu diyor: «HS kertme bıçaklarında 15°'den daha büyük bir talaş kaldırma açısının daha fazla diş boşluğu sağladığını tespit ettik. Bu sayede daha hızlı ilerleme, daha az aşınma ve daha temiz yüzeyler elde ediyoruz. Tekrar elden geçirmeye artık gerek kalmıyor. Müşterilerimiz için bunun anlamı zaman kazanma ve daha verimlilik anlamına gelir.»

Tek elden kalite

Ölçüye uygun üretilmiş bir takım, takım tutucusunda sıkıca yerleşimi, optimum güç aktarımını ve sürtünmesiz talaş atımını mümkün kılar. Sonuç: Tam uygun yüzeyler ve uzun kullanım süreleri. Uygulama tekniği alanından Berthold Scherer şunu biliyor: «Müşterilerimiz; testere bıçaklarımızın, disk frezelerimizin, HS kertme bıçaklarımızın ve VHM kertme bıçaklarımızın malzemenin alüminyum hamur alaşımlarına ve makinenin kullanım amacına uygun hale getirildiğine güvenebilir.» Peki ya diğer malzemeler için? «PVC profilleri için iyileştirilmiş testere bıçaklarına, disk freze setlerine, HS kertme bıçaklarına, kanal bıçaklarına, ahşap delme matkaplarına, teflon folyolara ve VHM kertme bıçaklarına yönelik geniş bir ürün yelpazesine sahibiz. Çelik takviyeli ev kapısı imalatı gibi özel durumlar için de.»

Elumatec takım yelpazesi, pensler, takım tutucular ve yağlama ve soğutma amaçlı püskürtme maddeleri ile tamamlanmaktadır. Yazılım da düşünülmüştür: EluCam'li işleme merkezlerinde ve eluCad'li büro yazılımında optimize edilmiş takımlara yönelik fabrika verileri fabrika çıkışlı olarak dahil edilmiştir. Elbette ki, uygulama tekniği alanından Osman Bütün'ün vurguladığı üzere takımlar konusu ayrıntılı bir şekilde ürün eğitimlerinde işlenmektedir.



Defalarca test – Mükemmel aksesuarlarımızın sırrı buradadır.

elumatec yedek parça ve takımları hakkında daha fazla bilgi edinmek ister misiniz? Bizimle memnuniyetle iletişime geçebilirsiniz:

► Teknik pazarlama
Rutger Stuber
rstuber@elumatec.com

Verimlilik ve servis önceliklidir

Makine, yedek parça, teknik servis hizmeti ve desteği her şey dahil bir hizmet paketinin bir parçası olarak sağlandığında, bu da Satın Alma ve Kontrol departmanları için de memnun edici iyi bir haberdir. Tek, yetkili bir irtibat kişisi daha yüksek teslimat güvenliği, daha iyi makine kullanımı ve sonuç olarak üstün fiyat-performans ilişkisi anlamına gelir. Satış sonrası müdürü Michael Bührle: «Müşterilerimize karşı sorumluyuz ve bu da müşteri sadakatiyle ödüllendiriliyor.» «En iyi kaliteyi ve üretkenliği sağlamak, şirket felsefemizin bir parçasıdır.»

Serimizin 2. bölümü geliyor: 360° dergimizin gelecek baskısında freze takımlarına ayrıntılı olarak yer vereceğiz.

FABRİKADAKİ PROFESYONELLER

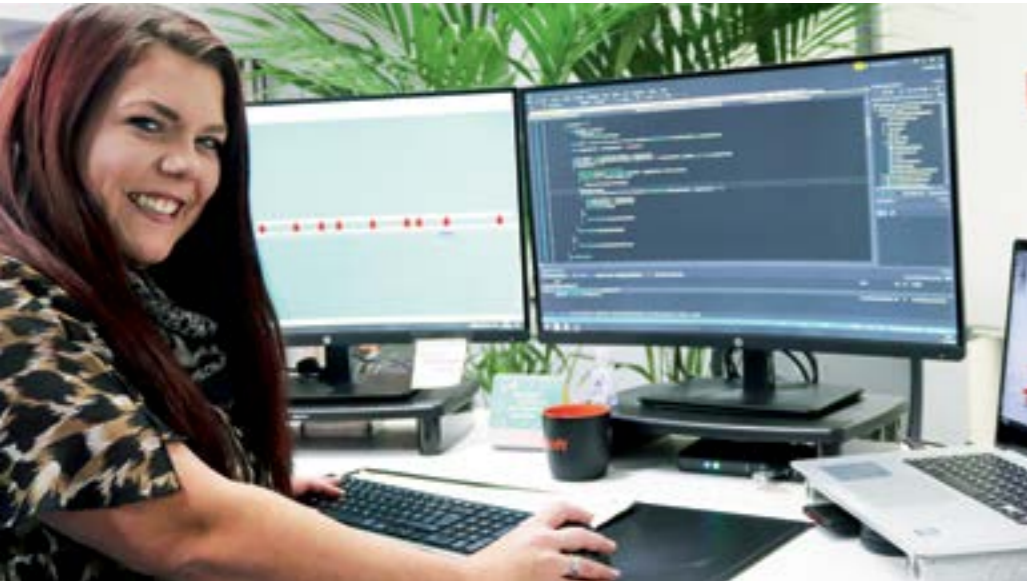
Daha iyi sonuçlar, daha fazla verimlilik ve takım kullanımı sırasında daha az gürültü:

- İş parçasını emniyetli bir şekilde bağlayın (en az iki pnömatik mengene veya gerdirici).
- İş parçasını işleme yerlerine yakın bağlayın.
- Takımları mümkün olduğunca kısa bağlayın.
- Püskürtme huzmesini tam olarak talaş kaldırma noktasına yönlendirin.
- Elumatec püskürtme maddeleriyle ilgili dozaj tavsiyelerini dikkate alın.
- Sert metalden üretilen takımlarda penslerin ve takım tutucuların kusursuz bir şekilde dönmesine dikkat edin.
- Sadece balans kalitesi yüksek olan takım sistemlerini kullanın.
- Aynı - Zıt çalışma yönüne dikkat edin.

KURUCU RUHU, GELECEĞİN NABZI

Elumatec'in kardeş kuruluşu elusoft, makine bilgi birikimini dijital dünyanın imkânlarıyla birleştiriyor.

Apple'ın kurucuları Steve Jobs ve Steven Wozniak'ın şirketlerini bir garajda kurduğunu herkes biliyor. Elusoft'ta işler 2000 yılında benzer şekilde kararlı başladı. Gerçi elumatec makineleri için programlama yazılımına yönelik ilk adımlar ofis alanlarında atıldı, ancak mucit ruhu, harekete geçme ruh hali ve buna bağlı garaj fikri, gündüz ve gece boyunca ilk sürüm için mükemmel kodu elde etmeye çalışan ilk saatlerin üç programcısında fazlasıyla mevcuttu.



Christina Bauer: Yazılım geliştirici, yüksek lisans eğitiminden sonra elusoft'a geri döndü.

Kuruluş dönemleriydi ve 13 çalışandan oluşan elusoft ekibi ruhunu ve dinamiğini günümüze kadar korudu. Stefan Huster: «Bizde hâlâ bir Start-up şirketinin dinamizmi hakim». Yüksek lisans sahibi bilişimci, elusoft'ta yazılım geliştirme bölümünü yönetiyor. 2001 yılında elumatec'in kardeş kuruluşu kurulduğunda orada değildi, ancak yazılım şirketi CAMäleon ile iş birliğinden elumatec çatısı altında gelecekte nasıl bir şirket doğduğunun hikayesini çok iyi biliyor. Huster: «Bugün aynı şekilde Voilap Holding'in bir parçası olan firma, hâlâ kendisiyle iş birliğini sürdürdüğümüz bir partnerdir». Dettenhausen'deki merkezde çalışanlar Schönbuch'a olan yakınlığın ve makineye dair her şeyin yapıldığı Mühlacker'e olan mesafenin tadını çıkarıyor. Yine de elusoft çalışanları elumatec AG'nin merkezini sık ziyaret etmektedir. Gelişmeleri göz önünde bulundurarak Stefan Huster şunları söylüyor: «Teknisyenlerin ve elumatec pazarlama bölümünün geri bildirimini bizim için müşterilerimizin geri bildirimleriyle birlikte elbette ki son derece önemlidir. Diğer tarafta gelişmeleri ileriye taşımamızı sağlayan hareket alanına önem veriyoruz.»

Bunun uygulamadaki anlamı: Makinelerin ve müşterilere ait üretim proseslerinin geleceğe odaklı ve daha verimli hale getirildiği ürünler ve çözümleri elusoft'ta ajandada kayıtlıdır. En iyi örnek: programlama yazılımı eluCad. Çok sayıda müşteri projesinden ve taleplerinden edinilen tecrübeler sayesinde eluCad, elumatec makinelerine yönelik olarak hızlı ve esnek program oluşturma söz konusu olduğunda günümüzde hem orta ölçekli metal imalatçıları hem de endüstri alanından müşteriler için bir çözümdür. Yazılım, Louvre Abu Dabi veya Burc Halife gibi en zorlu projeler için kullanıldı. Elusoft'ta müşteri eğitimlerini gerçekleştiren, üretimleriyle ilgilenen ve elusoft destek hattı üzerinden daima tavsiyeleri ve faaliyetleriyle destek olan dört uygulama

Elusoft ekibi
(soldan sağa):
Sebastian Müller (AWT)
Hansjörg Auch-Schwarz
(AWT müdürü)
Stefan Gerhart (yazılım
geliştirme)
Stefan Huster (yazılım
geliştirme müdürü)
Frank Loreck (AWT)
Karin Beck (yönetim)
Sergej Klepov (AWT)
Yvonne Koss (yönetim)
Christina Bauer (yazılım
geliştirme)
Petra Ecker (ticari
yönetim)

Resimde yer almayanlar:
Ralf Haspel (genel müdür)
Julian Reich (yazılım
geliştirme)
Jonas Ströbele (yazılım
geliştirme)
Aleksandar Kirilov
(yazılım geliştirme)



teknisyeni çalışmaktadır. Elusoft'ta uygulama tekniği müdürü Hansjörg Auch-Schwarz konu ile ilgili olarak şunları söylüyor: «Servisimizle müşterilerimize zorlukları baş etmede mümkün olduğunca iyi destek sunmak istiyoruz.» Çoğu müşteriye adıyla hitap edilmesi ve zamanla çok dostane bir yaklaşımın gelişmesi şaşılacak bir durum değildir. Bu şekilde doğrudan iletişim, pazarın gerekliliklerini önceden belirlemede yardımcı olur ve üretim denetimi için yeni dijital çözüm olan hem eluCad hem de eluCloud için yazılımın geliştirilmesine yönelik değerli bir girdi olarak hizmet eder.

«İşletme ortamımız şirkette dalgalanmaları çok hafif atlatmamızı sağlıyor.»

Bunun yanı sıra ticari alandaki üç çalışan ekibe dahildir. Firmanın bel kemiğidirler ve eğitim katılımcıları için otel odalarının rezervasyonundan tüm muhasebeye kadar bütün idari görevlerle ilgilenirler. Bu, altı geliştiricinin her gün değer verdiği yaratıcılık için daha fazla hareket alanı sunuyor. Bunun anlamı: Beş bay, bir bayan geliştirici. Bayan geliştirici mesleki öğrenimini elusoft'ta gerçekleştirdi ve sonrasında tekrar elusoft'a katılmak için yüksek lisans eğitimini tamamladı. Stefan Huster bununla büyük bir gurur duyuyor. «İşletme ortamımız şirkette dalgalanmaları çok

hafif atlatmamızı sağlıyor.» Spontane paydos biraları ve düzenli etkinlikler şirket kültürünün bir parçasıdır. Esnek çalışma saatleri, şeffaf bir bilgi alışverişi ve yatay hiyerarşi daha önemlidir: 2011'den beri elusoft'ta genel müdür olan eski elumatec AG Yönetim Kurulu Başkanı Ralf Haspel, idari görevlerin yanı sıra önemli hususlarda elumatec ve Voilap Holding ile ilişkilerle de ilgileniyor. Stefan Hustel operasyonel yönetim görevini ticari alandan sorumlu Petra Ecker ile paylaşıyor.

Dijitalleşme dönemlerinde elusoft'un büyüme eğiliminde olması şaşılacak bir durum değildir. Bu arada başarı önemli ölçüde çalışanlara bağlıdır. Bölgede kalifiye çalışanlara yönelik büyük mücadele mevcuttur. Bununla birlikte Bosch, IBM veya Daimler gibi yakın firmalar genellikle en iyi kartlara sahiptir. Buna rağmen elusoft'un kendi bünyesinde gelişimi, heyecan verici projelerden, iyi ve ailesel çalışma ortamından ve bilhassa hâlâ geçerli olan Start-up ruhundan kaynaklanmaktadır.

Bunların bir yazılım şirketi için avantajlar sunduğu elumatec'te de anlaşılmalıdır. Mühlacker'de birçok müşteri elusoft'u ortak teknolojik gelişim için vazgeçilmez partner olarak görmektedir. Stefan Huster: «Otomasyon, tüm müşterilerimizin ilgilendiği bir konudur.» Geliştirme müdürüne göre yazılım satış argümanı olarak sürekli daha fazla önem kazanacaktır, çünkü acilen gerekli olan verimliliği süreçlere kazandırmaktadır – «müşterilerimiz için gerçek bir artı değer!» elusoft, bununla başarıya programlanmıştır – ve ayrıca aynı zamanda elumatec'te dijital geleceğe güvenle bakabilmesini sağlamaktadır. ■

elusoft

Elusoft firması hakkında daha fazla bilgi için:
► www.elusoft.de

Künye

Desteklerinden dolayı müşterilerimize, çalışma arkadaşlarımıza ve paydaşlarımıza teşekkür ederiz.

Yayınlayan: elumatec AG
Pinacher Straße 61
D-75417 Mühlacker
Telefon +49 7041 14-0
mail@elumatec.com
www.elumatec.com

Yazı işleri sorumlusu:
Nadine Schneider, Pazarlama
Dağıtım: tüm dünyada
Farklı dil seçeneklerini internet
sitemizde bulabilirsiniz:
www.elumatec.com

Resim Telif Hakkı:
Başlık: Renson® Headquarters
Editör: elumatec AG
İçindekiler: Renson® Headquarters
Kapak konusu: Renson® Headquarters
Röportaj: elumatec AG
Başarı hikayeleri: PFEIFFER Metall-
technologie GmbH, elumatec AG
Pazarlar: elumatec AG
Fuarlar: elumatec AG, shutterstock
İpuçları ve püf noktaları: elumatec AG
Perde arkasında: elusoft GmbH

Makalelerin içerikleri her durumda yayınlayanın düşüncelerini yansıtmaz. Tüm hakları saklıdır. Yeniden basım ya da elektronik mecralarda dağıtımını yalnızca yayınlayanın izniyle mümkündür.